

Marketinginformationen

Fondsmanagerkommentar

Im März konnten die Aktienmärkte abermals zulegen. So konnte der DAX auf Monatssicht 4,2 % und der MSCI World 2,8 % zulegen. In diesem Umfeld konnte auch der RM Select Invest Global mit einem Plus von 2,4 % partizipieren.

Die EZB und die US-Notenbank sahen noch keinen Anlass die Leitzinsen zu verändern und somit blieben die Renditen für zehnjährige Bundesanleihen sowie zehnjähriger US-Staatsanleihen bei nahezu unveränderten 2,3% bzw. 4,2%.

Auffallend war im vergangenen Monat der starke Anstieg des Goldpreises. Mit einem Zuwachs von über 9% wurden neue Höchststände von 2230 US-Dollar je Unze erreicht.

Von diesem Anstieg profitierten unsere Gold- und Silberminenfonds und konnten mit einer Performance von über 22% im Berichtszeitraum zur positiven Entwicklung unseres Fonds beitragen

Im Fonds sind wir durch die Erholung der Aktienmärkte derzeit mit einer Aktienquote von ca. 70 % positioniert und versuchen sowohl das Kapital bei Abwärtsbewegungen zu schützen aber auch bei steigenden Märkten zu partizipieren und lassen dabei eine breite Streuung des Vermögens nie außer Acht. Innerhalb der Aktienpositionierung runden Gold- und Silberminen mit einem Gewicht von ca. 5,5 % am Fondsvermögen das Portfolio ab.

Langfristig gilt es mehr denn je, sich mit Sachwerten vor der Geldentwertung zu schützen. Dafür bieten qualitativ hochwertige Unternehmen mit einer hohen Preissetzungsmacht und krisenfesten

Geschäftsmodellen einen sehr guten Schutz. Das restliche Kapital ist in kurzläufigen festverzinslichen

Anlagen mit einer Renditeerwartung zwischen 3,5 % - 4,5 % p.a. investiert.

28.03.2024

Günter Roidl & Gerhard Meier

Fondsportrait

Das Anlageziel des RM Select Invest Global ist es, gezielt an der globalen Kapitalmehrung teilzuhaben, während in rezessiven Phasen durch die Beimischung von sicherheitsorientierten Investments und aktivem Risikomanagement die Grundlage für ein attraktives Kapitalwachstum und Substanzerhalt geschaffen wird. Die Aufteilung des Fondsvermögens in Aktien, Renten, alternative Investments und Kasse wird je nach Marktsituation so vorgenommenen, dass eine optimale Gesamrendite erreicht wird.

Ratings & Rankings

Morningstar Rating™ Gesamt ★★★

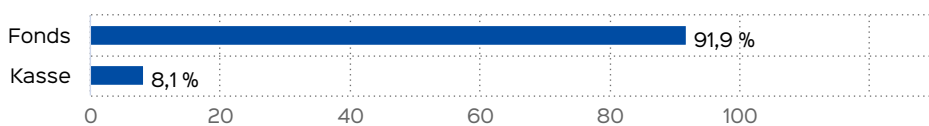
ESG Rating BBB

ESG Score n.a.

ESG-Kategorie gem. SFDR Artikel 6

Das ESG Rating wurde auf Basis von MSCI ESG bereitgestellter Daten entwickelt und berechnet.

Vermögensaufteilung



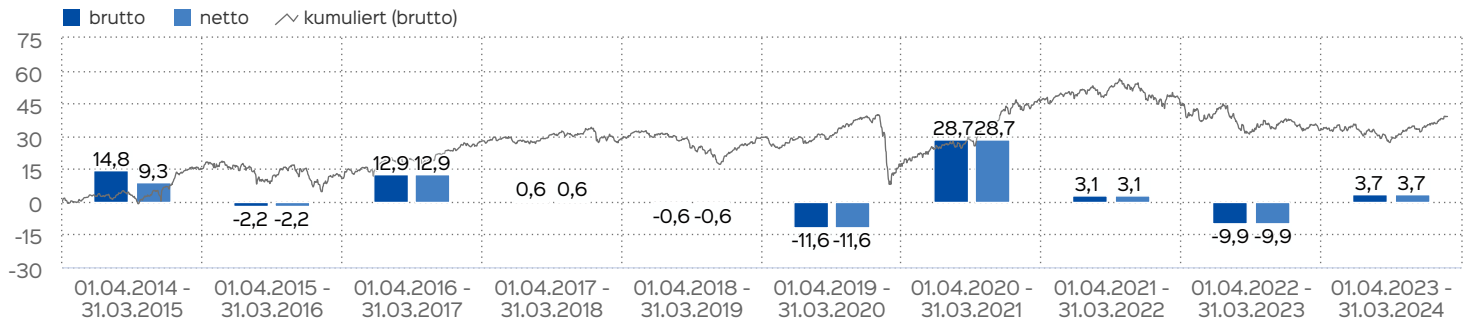
Fondsprofil

Fondsname	RM Select Invest Global
ISIN	DE000AOMP243
WKN	AOMP24
Auflegungsdatum	01.08.2007
Gesamtfondsvermögen	21,10 Mio. EUR
NAV	12,37 EUR
Ausgabepreis	12,99 EUR
Rücknahmepreis	12,37 EUR
Fondswährung	EUR
Aktives Management	ja
Ausgabeaufschlag	5,00 %
Rücknahmeabschlag	0,00 %
Geschäftsjahresende	30. Nov.
Ertragsverwendung	Ausschüttung
TER (= Laufende Kosten)	2,72 %
Verwaltungsvergütung	davon 1,80 % p.a.
Verwahrstellenvergütung	davon 0,05 % p.a.
Erfolgsabhängige Vergütung	Nein
VL-fähig	nein
Sparplanfähig	ja (mind 50,00 EUR)
Einzelanlagefähig	ja (mind 50,00 EUR)
Vertriebszulassung	DE
Cut-off time	16:00 Uhr
Mindestkapitalbeteiligungsquote	min. 51%

Kennzahlen

Dauer des Verlustes in Tagen	861
Volatilität	6,52 %

Wertentwicklung in 12-Monats-Perioden



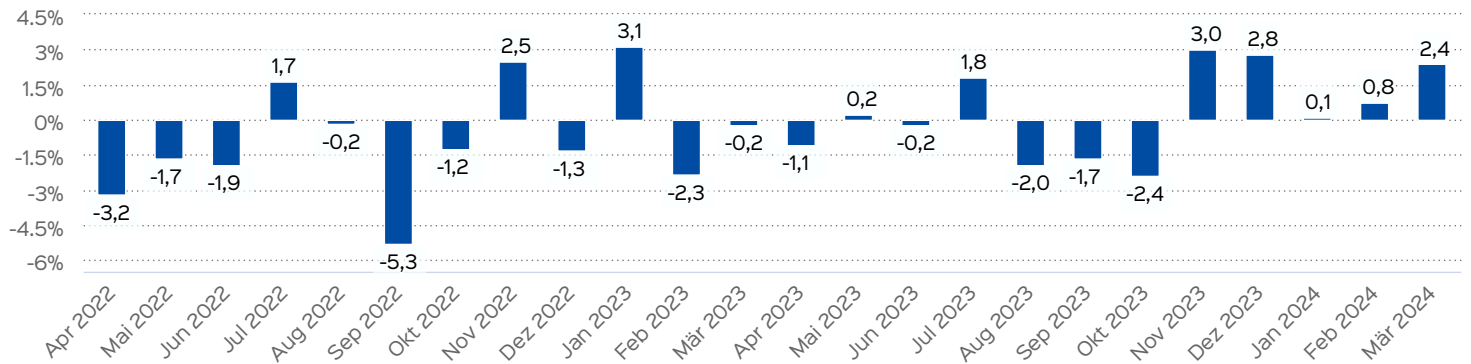
Die Wertentwicklung in der Vergangenheit ist kein verlässlicher Indikator für die künftige Wertentwicklung. Alle Wertentwicklungen gehen von einer Wiederanlage der Ausschüttungen und einem Anlagebetrag von 50 EUR aus und umfassen jeweils zwölf Monate. Nettowertentwicklung: Neben sämtlichen im Fonds anfallenden Kosten wird auch der jeweilige Ausgabeaufschlag von 5,00 % des Anlagebetrags (= 2,38 EUR) berücksichtigt. Dieser wird zu Beginn des dargestellten Wertent-

wicklungszeitraumes vom Anlagebetrag abgezogen. Der Rücknahmeabschlag, sofern ein solcher erhoben wird, wird bei der Rückgabe der Fondsanteile abgezogen. Eine eventuell anfallende, die Wertentwicklung mindernde Depotgebühr bleibt außer Betracht. Bruttowertentwicklung: Entspricht der Nettowertentwicklung, berücksichtigt aber keinen Ausgabeaufschlag.

Wertentwicklung auf Monatsbasis

Alle Angaben in Prozent

Jahr	Jan	Feb	Mär	Apr	Mai	Jun	Jul	Aug	Sep	Okt	Nov	Dez	Wertentwicklung KJ
2022	-4,88	-1,13	2,90	-3,19	-1,68	-1,95	1,67	-0,16	-5,32	-1,24	2,51	-1,31	-13,27
2023	3,14	-2,33	-0,25	-1,07	0,25	-0,25	1,83	-1,96	-1,67	-2,37	3,04	2,81	0,93
2024	0,08	0,75	2,40										3,26



Die frühere Wertentwicklung lässt nicht auf zukünftige Renditen schließen.

Wertentwicklung in Perioden

	kumuliert	p.a.
laufendes Jahr	3,26 %	
1 Monat	2,40 %	
3 Monate	3,26 %	
6 Monate	6,78 %	
1 Jahr	3,71 %	3,71 %
3 Jahre	-3,67 %	-1,24 %
5 Jahre	9,63 %	1,85 %
10 Jahre	38,96 %	3,34 %
seit Auflegung	29,05 %	1,54 %

Die frühere Wertentwicklung lässt nicht auf zukünftige Renditen schließen.

Risiko- und Ertragsprofil

< Geringeres Risiko

Höheres Risiko >



< Potenziell geringerer Ertrag

Potenziell höherer Ertrag >

Hinweis

Der Gesamtrisikoindikator hilft Ihnen, das mit diesem Produkt verbundene Risiko im Vergleich zu anderen Produkten einzuschätzen. Er zeigt, wie hoch die Wahrscheinlichkeit ist, dass Sie bei diesem Produkt Geld verlieren, weil sich die Märkte in einer bestimmten Weise entwickeln oder wir nicht in der Lage sind, Sie auszubezahlen. Wir haben dieses Produkt auf einer Skala von 1 bis 7 in die Risikoklasse 3 eingestuft, wobei 3 einer mittelniedrigen Risikoklasse entspricht. Das Risiko potenzieller Verluste aus der künftigen Wertentwicklung wird als mittelniedrig eingestuft. Bei ungünstigen Marktbedingungen ist es unwahrscheinlich, dass die Fähigkeit beeinträchtigt ist, Ihr Rückgabeverlangen auszuführen.

Weitere Informationen zu den Risiken finden Sie in dem Dokument: Wesentliche Anlegerinformationen

Empfohlener Anlagehorizont



Empfehlung

Der Risikoindikator beruht auf der Annahme, dass Sie das Produkt 5 Jahre halten. Wenn Sie die Anlage frühzeitig einlösen, kann das tatsächliche Risiko erheblich davon abweichen und Sie erhalten unter Umständen weniger zurück.

Wichtige Hinweise

Quelle aller Daten, sofern nicht anders angegeben: HANSAINVEST.

Dies sind Marketinginformationen. Bitte lesen Sie den [Verkaufsprospekt](#) und das [Basisinformationsblatt](#) bevor Sie eine endgültige Anlageentscheidung treffen. Grundlage für den Kauf sind die jeweils gültigen Verkaufsunterlagen, die ausführliche Hinweise zu den einzelnen mit der Anlage verbundenen Risiken enthalten. Der Verkaufsprospekt und die wesentlichen Anlegerinformationen sind ausschließlich in deutscher Sprache in elektronischer Form erhältlich. Auf Wunsch senden wir Ihnen Druckstücke kostenlos zu.

Der Nettoinventarwert von Investmentfonds unterliegt in unterschiedlichem Maße Schwankungen und es gibt keine Garantie dafür, dass die Anlageziele erreicht werden. Es besteht die Gefahr, dass der Anleger durch den Erwerb der Anlage einen finanziellen Verlust erleidet. Mit dem Erwerb der beworbenen Anlage erwirbt der Anleger lediglich Anteile an einem Fonds und nicht die im Fonds enthaltenen Basiswerte, wie z.B. ein Gebäude oder die Aktie eines Unternehmens.

Die Wertentwicklung wird nach der [BVI-Methode](#) ermittelt. Informationen zur genauen Berechnungsweise der Wertentwicklungen erhalten Sie im Internet unter [Rechenartenbeschreibung](#).

Die zukünftige Wertentwicklung unterliegt der Besteuerung. Diese ist von der persönlichen Situation des jeweiligen Anlegers abhängig und kann sich in der Zukunft ändern.

Das Gesamtfondsvermögen bezieht sich auf das Fondsvermögen aller zum Fonds zugehörigen Anteilsklassen. Dabei wird das Gesamtfondsvermögen in der Währung der Anteilsklasse ausgewiesen, die als erstes aufgelegt wurde.

Die angegebenen laufenden Kosten (Gesamtkostenquote) fielen im letzten Geschäftsjahr des Sondervermögens an; bei neu aufgelegten Fonds handelt es sich um eine Schätzung für das erste Geschäftsjahr. Die anfallenden Kosten können von Jahr zu Jahr schwanken und verringern die Ertragschancen des Anlegers. Nähere Informationen zu den Kosten und zu einer etwaigen Erfolgsvergütung und deren Zu-

sammensetzung sind aus den wesentlichen Anlegerinformationen zu entnehmen.

Es wird keine Erfolgsvergütung berechnet.

© 2024 Morningstar. Alle Rechte vorbehalten. Die hierin enthaltenen Informationen: (1) sind für Morningstar und/oder ihre Inhalte-Anbieter urheberrechtlich geschützt; (2) dürfen nicht vervielfältigt oder verbreitet werden; und (3) deren Richtigkeit, Vollständigkeit oder Aktualität wird nicht garantiert. Weder Morningstar noch deren Inhalte-Anbieter sind verantwortlich für etwaige Schäden und Verluste, die aus der Verwendung dieser Informationen entstehen.

Die in den gegebenenfalls dargestellten Anlagestrukturen oder Vermögensaufteilungen angegebenen Prozentwerte beziehen sich generell auf das gesamte Fondsvermögen. Für die Darstellung einzelner Strukturen wird jeweils nur eine Teilmenge der Vermögensarten als Basis verwendet (z.B. bei Branchen nur der Aktienanteil), so dass in der Summe nicht zwingend 100% erreicht werden.

Die Darstellung der Top Wertpapiere (sofern angezeigt) erfolgt für maximal 60% des Fondsvermögens.

Bei den dargestellten Werten handelt es sich um gerundete Werte, so dass die Summe der Werte von 100 % abweichen kann.

Die Cut-off time bezeichnet den täglichen Orderannahmeschluss der Verwahrstelle des Fonds. Sie wird bei der depotführenden Stelle des Anlegers regelmäßig früher liegen.

Dieses Dokument und die in ihm enthaltenen Informationen richten sich nicht an US-Personen und dürfen nicht in den USA verbreitet werden.

Eine Zusammenfassung der Anlegerrechte in deutscher Sprache können Sie auf unserer Website unter [Compliance](#) erhalten.

Der Vertrieb des Fonds kann jederzeit in Übereinstimmung mit den Vorschriften des KAGB widerrufen werden.

Kontakt: Fondsmanager

R & M Vermögensverwaltung GmbH
Eichenstraße 1
D-92442 Wackersdorf
Telefon +49 (0)9431 2 10 92-80
Fax +49 (0)9431 2 10 92-99
Internet: <http://www.rm-fonds.de>

Kontakt: Vertriebspartner

R & M Vermögensverwaltung GmbH
Eichenstraße 1
D-92442 Wackersdorf
Telefon +49 (0)9431 2 10 92-80
Fax +49 (0)9431 2 10 92-99
Internet: <http://www.rm-fonds.de>

Verwaltungsgesellschaft

HANSAINVEST
Hanseatische Investment-GmbH
Kapstadtring 8
22297 Hamburg
Telefon: (0 40) 3 00 57 - 0
Telefax: (0 40) 3 00 57 - 60 70
E-Mail: service@hansainvest.de
Internet: <http://www.hansainvest.com>